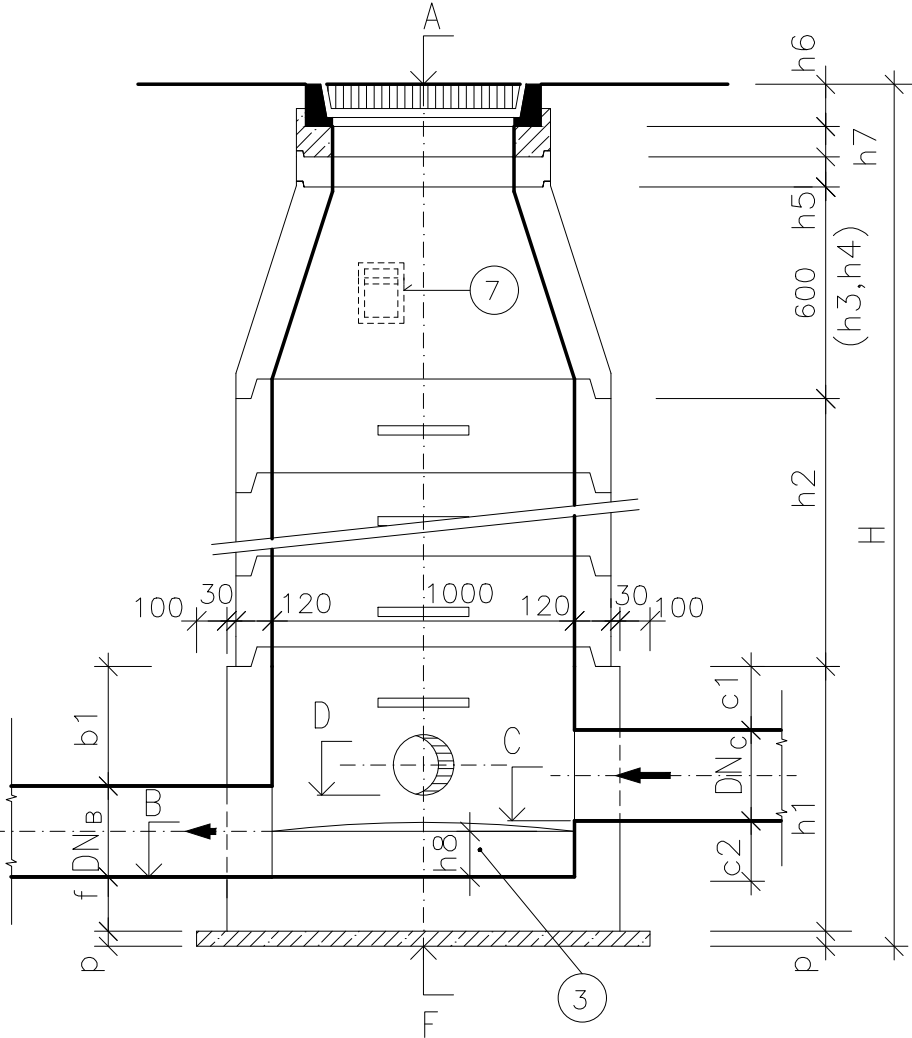
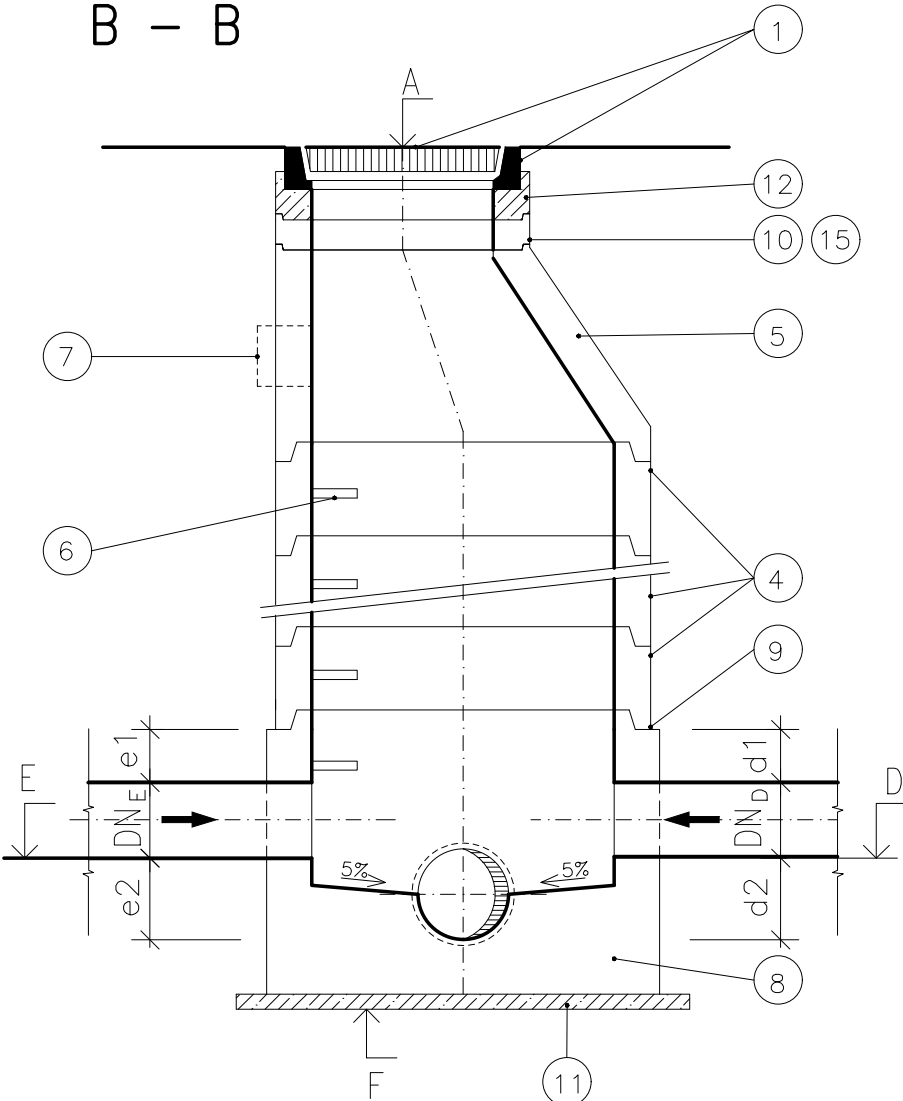


VSTUPNÍ ŠACHTA PREFABRIKOVANÁ

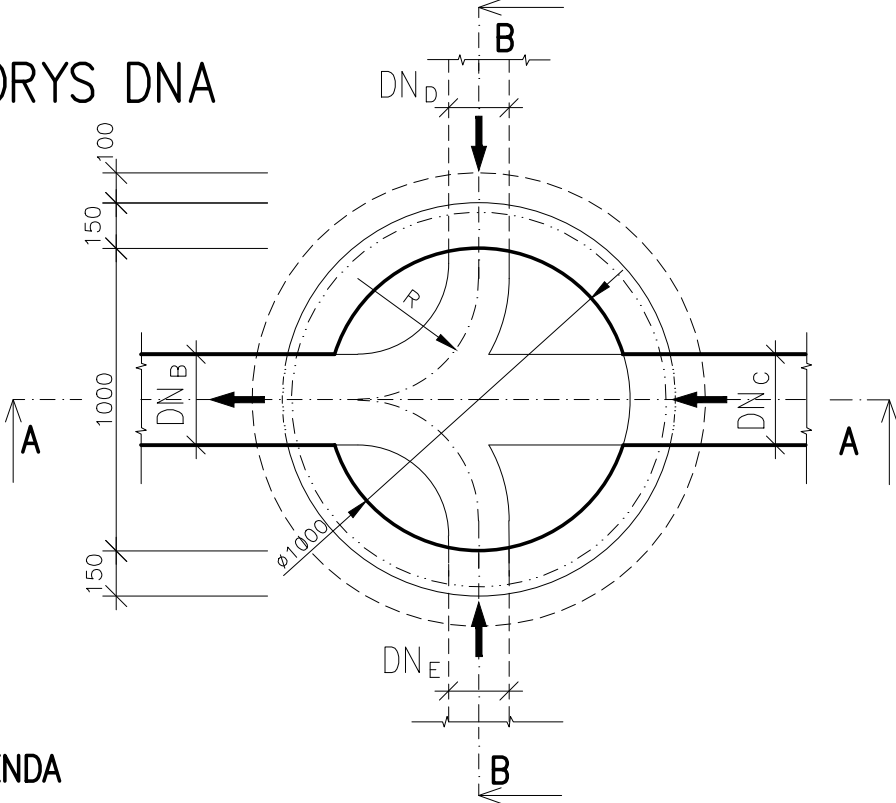
A – A



B – B



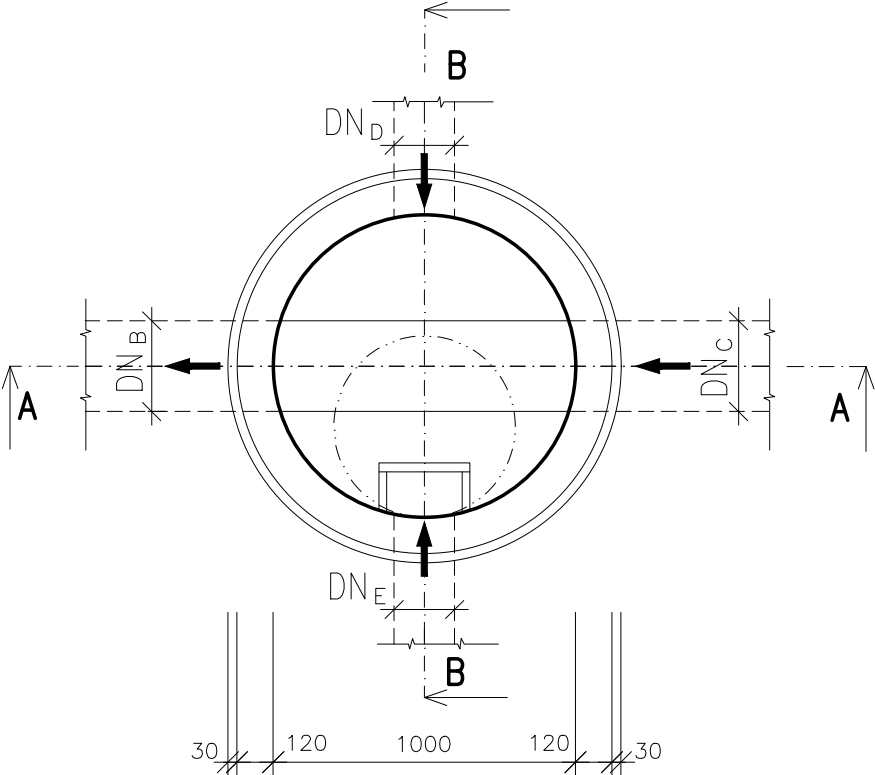
PŮDORYS DNA



LEGENDA

OZN.	POPIS
1	POKLAP ČSN EN 124
2	MALTA MC 10 – ČSN 72 2430
3	BETONOVÁ KYNETA S VYSTÉLKOU Z GLAZOVANÝCH KAMENINOVÝCH CIHEL
4	BETONOVÁ SKRUŽ ROVNÁ
5	BETONOVÁ SKRUŽ PŘECHODOVÁ
6	STUPADLA KRAMLOVÁ S PE POVLAKEM
7	KAPSOVÉ STUPADLO DO ŠACHET
8	ŠACHETNÍ DNO
9	TĚSNĚNÍ
10	ŽELEZOBETONOVÝ VYROVNÁVACÍ PRSTENEC
11	PODKLADNÍ BETON C12/15–X0–S3
12	PODBETONOVÁNÍ POKLOPU BETON C25/30–XC2–S3
15	PŘECHODOVÁ DESKA (U ŠACHET S MALOU VÝŠKOU)

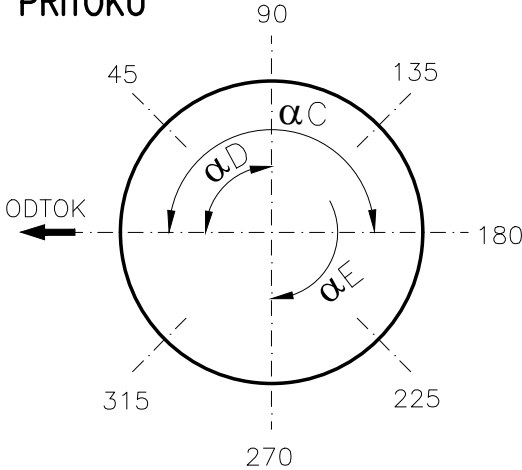
PŮDORYS SKRUŽOVÉ ČÁSTI



UPOZORNĚNÍ:

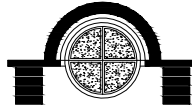
– MAX. HLOUBKA ŠACHTY 6,00 m

ORIENTACE PŘÍTOKŮ




±0.000 = 476,70 m n.m. Bpv (1.NP SO 102)

AUTOR :
ING. ARCH. JAROSLAV ŠEVČÍK



ARCH+Z+STUDIO
ŠTEFÁNIKOVA 167, ZLÍN; ☎ +420576011459

VYPRACOVAL MAREK FLEKAČ	ODP.PROJ.PROFESE MAREK FLEKAČ	KONTROLOVAL ING.ARCH. J.ŠEVČÍK ARCHITEKT ING.ARCH.J.ŠEVČÍK	HL.INŽ.PROJEKTU P. ŠEVELA	<div>CENTROPROJEKT GROUP a. s. ŠTEFÁNIKOVA 167 760 30 ZLÍN</div> <div> CENTROPROJEKT</div>		
MÍSTO STAVBY: VRCHLABÍ						
STAVEBNÍK: MĚSTO VRCHLABÍ, Zámek č.p.1, 543 01 VRCHLABÍ						
SPORTOVNĚ REKREAČNÍ AREÁL VEJSPLACHY KRYTÝ BAZÉN VČETNĚ INFRASTRUKTURY IO 103.2 - VEŘEJNÁ SPLAŠKOVÁ KANALIZACE						
REVIZNÍ ŠACHTA DN 1000				FORMÁT	2A4	
				DATUM	03/2020	
				STUPEŇ	DSP	
				MĚŘÍTKO	1:25	
				ZAK.ČÍSLO:	181566	
				ARCHIVNÍ KÓD	PROF.	Č.V.
				D1J	H	17